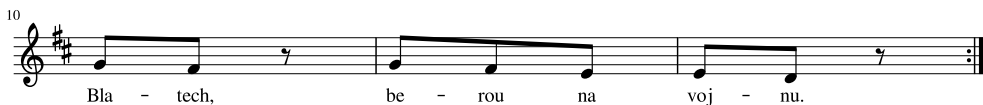


Nesu ti, milej, nesu novinu



1. Nesu ti, milej, nesu novinu,
/: že na těch Blatech, berou na vojnu :/
2. Dyž berou, berou, já taky pujdu
/: co vybojuju, tobě daruju :/
3. Vybojoval sem, koně vraného.
/: sedni, má milá, sedni na něho :/
4. Jak na něj sedla, hned celá zbledla,
/: kam se ti, Ančko, krása poděla? :/
5. Ztratila sem ji, v lese na trávě,
/: dyj sem sekala, jetele právě :/

Literatura: Karel Weis, Český jih a Šumava v písní, díl 9

Transpozice: František Lukáš

Pozn. Zpívala Františka Šimečková ve Zlivi mému věrnému průvodci po Blatech Zbudovských odb. uč. Karlu Mítiskovi z Českých Budějovic